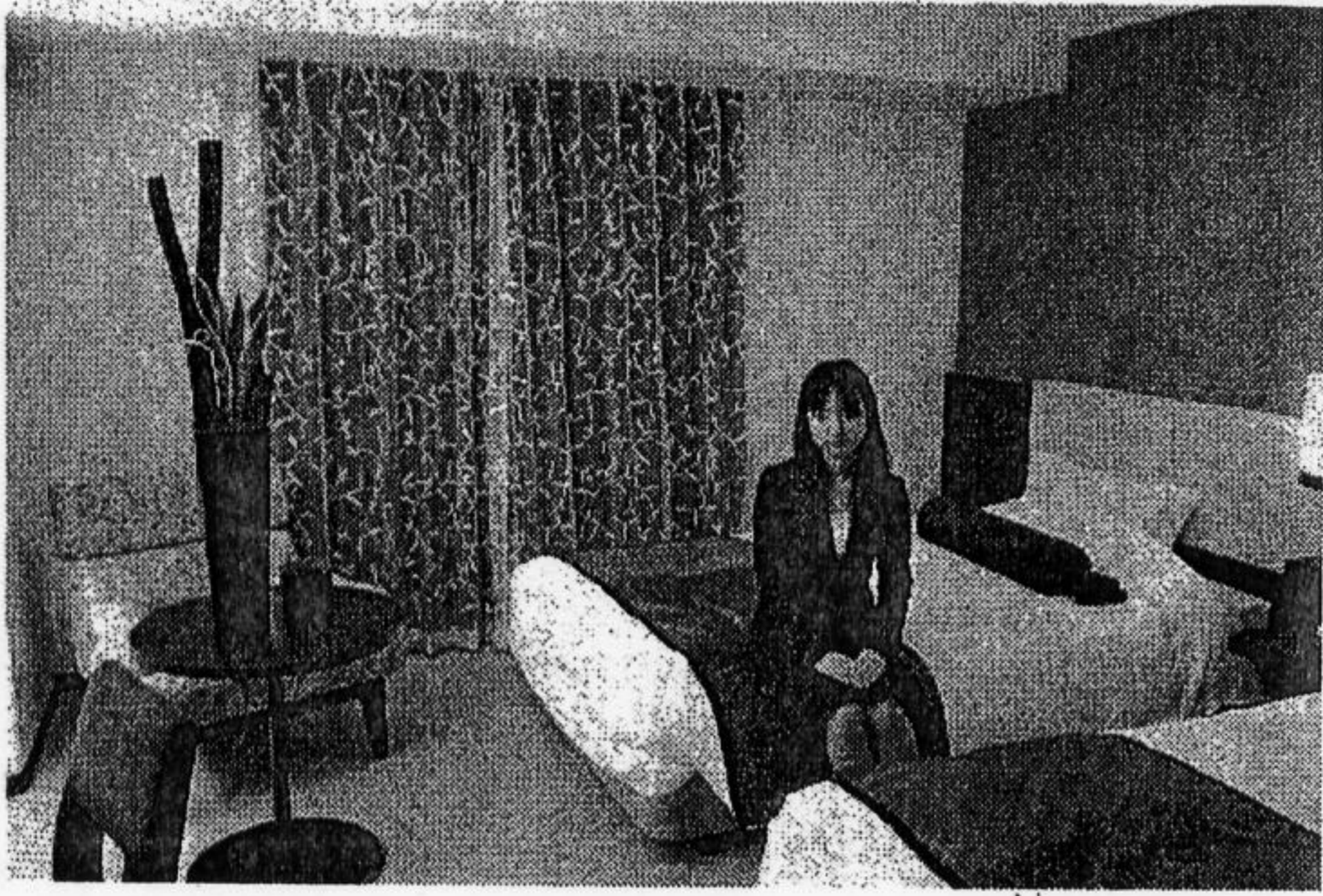


■関電、今夏電力確保 関西  
 日、今夏（7月～）最大電力を前年並  
 万キロワットと想定、定  
 どで停止させてい  
 力発電所（兵庫  
 の一部発電機の  
 で、3506万キロワットの  
 を確保すると発表  
 夏の電力需要に  
 月から6月にか



ホテルグランヴィア大阪 高級客室改装

ホテルグランヴィア大阪（大阪市北区）は25階の高級客室を順次改装し、グランヴィアフロア「なごみ」と名付けてオープンする。熟年夫婦や企業の役員、上級管理職をターゲットに、「なごみ」をコンセプトに落ち着きとくつろぎの空間を演出。木目調の壁紙を採用したり、間接照明を多く取り入れたりすることで温かみを出した。写真。アメニティー類は地元・大阪にこだわった。大阪北部産の最高級茶炭「池田炭」を使ったオブツェや、老舗の製茶会社「つば市製茶本舗」と共同開発したオ

なごみ空間 おもてなし

リジナルの「梅ごしひかり茶」を用意する。昨年6月に、女性客の取り込みを狙って北欧風に改装した24階の客室「リミテッドフロアフレイア」に次ぐ第2弾のリニューアルで、投資額は1億8000万円。7月中旬に同フロア55室のリニューアルが完了する。客室料金は改装前に比べて10%割り増しとなり、ツインルームで平日3万9270円から。平田誠計社長は「空間演出を意識した。設備に加え、従業員のおもてなしで顧客満足度を高めていきたい」と話している。

入れ替える。セールは昨年10月6日にスタート。お得意感”が人気を集め、対象商品の売り上げは前年同期比約50%伸びているという。

■田辺三菱製薬 合併 田辺三菱  
 日、旧三菱ウェル  
 の子会社MPテク  
 マと、旧田辺製薬  
 山口田辺製薬を1  
 すると発表した。  
 22年度の中期経営  
 ち出した生産拠点  
 環で、合併後の社  
 田辺三菱製薬工場  
 MPテクノファ

理解を得るよう努力す 応すべきか  
 とが大切な」 「多くの企業はコンプライ  
 アンス（法令順守）委員会を 設置したり、マニュアルを整  
 備したりと徹底を図っている 業を育てようとする取り組み  
 が、機能するか否かは経営ト が進んでいる一

魚”の 朝